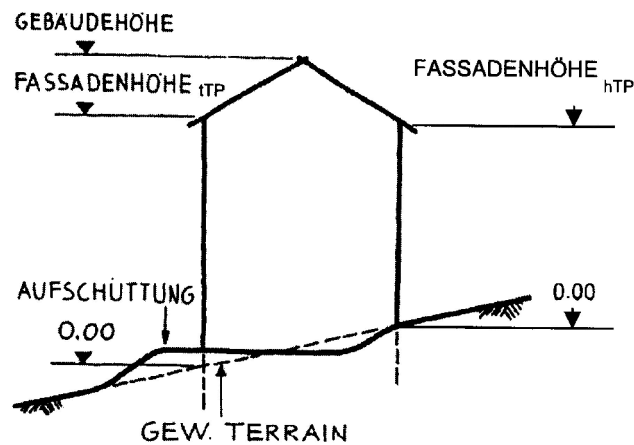


Beilage 1

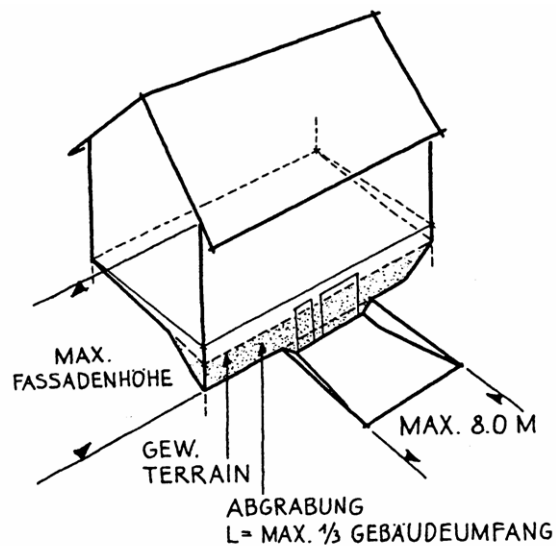
Darstellungen zum Gebäudeprofil (zur Orientierung)

zu 4.2.2 und 4.2.3: Fassadenhöhe und Gebäudehöhe

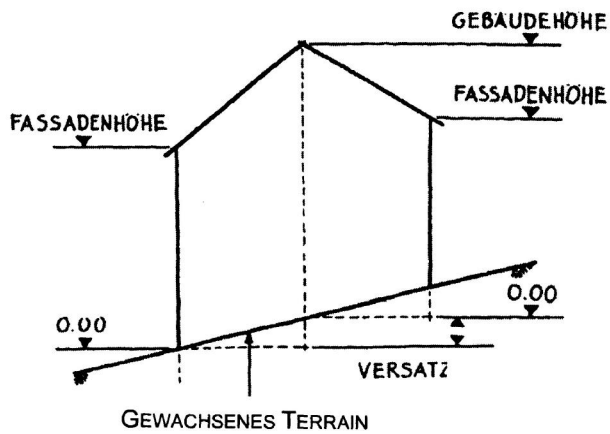


Messort Fassadenhöhe
 t_{TP} : ab tiefstem Punkt des
gewachsenen Terrains
 h_{TP} : ab höchstem Punkt des
gewachsenen Terrains

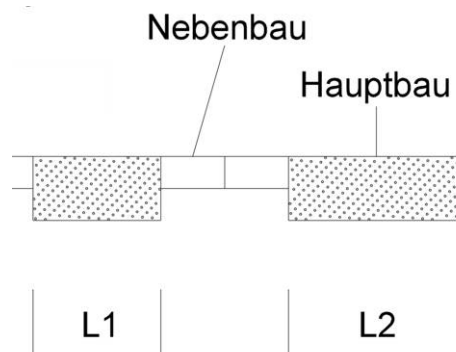
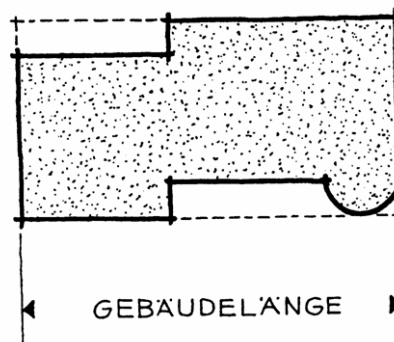
zu 4.2.4: Abgrabungen



zu 4.2.5: Versetzte Geschosse



zu 4.2.7: Gebäudelänge

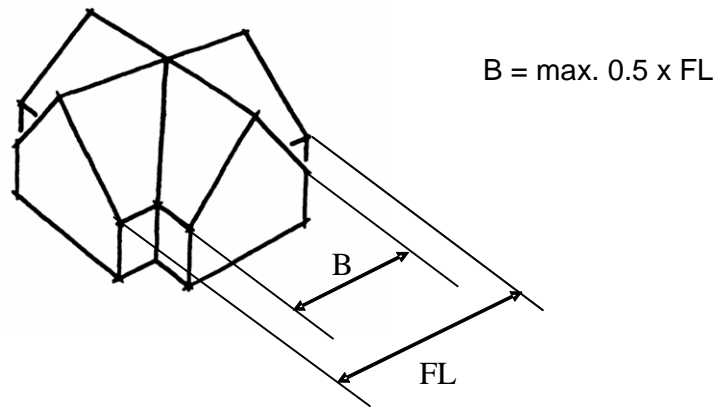


Gebäudelänge $L = L1 + L2$

zu 4.2.9: Dachform

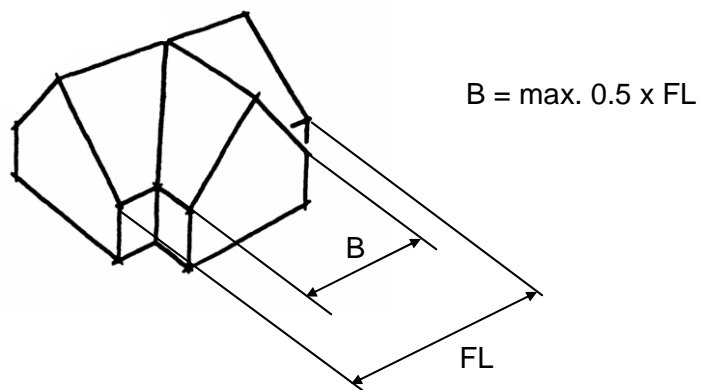
Kreuzgiebel

Ausserhalb Kern-
zonen gestattet



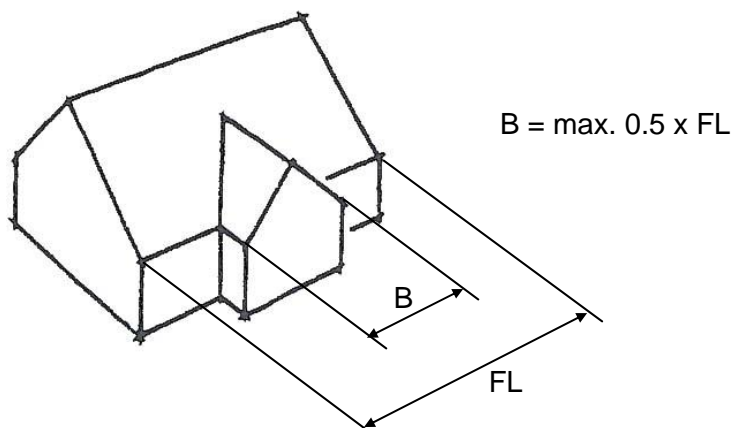
Quergiebel

In jeder Zone gestattet



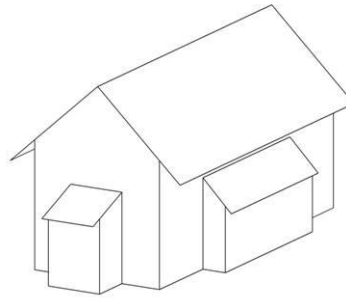
Wiederkehr

In jeder Zone gestattet



Nebengebäude

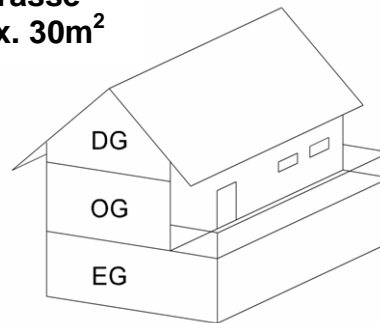
Dachform in W- und WG-Zone frei
 In Kernzonen Satteldach (freistehend)
 oder Pultdach abgeschleppt (ange-
 baut)



zu 4.2.9 Abs. 5 Terrassen

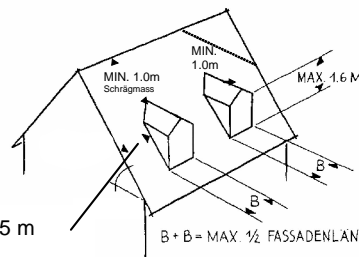
ausserhalb Kernzone gestattet

Terrasse
 max. 30m²



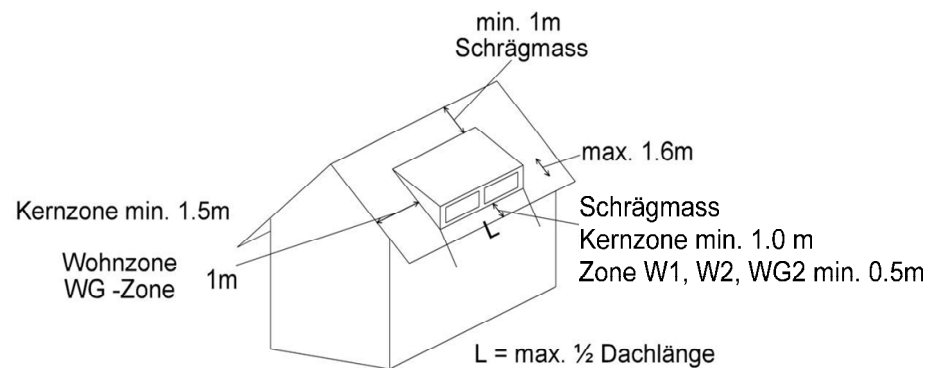
zu 5.1.12 und 5.2.3: Dachaufbauten (Richtwert in Kernzonen)

Lukarne



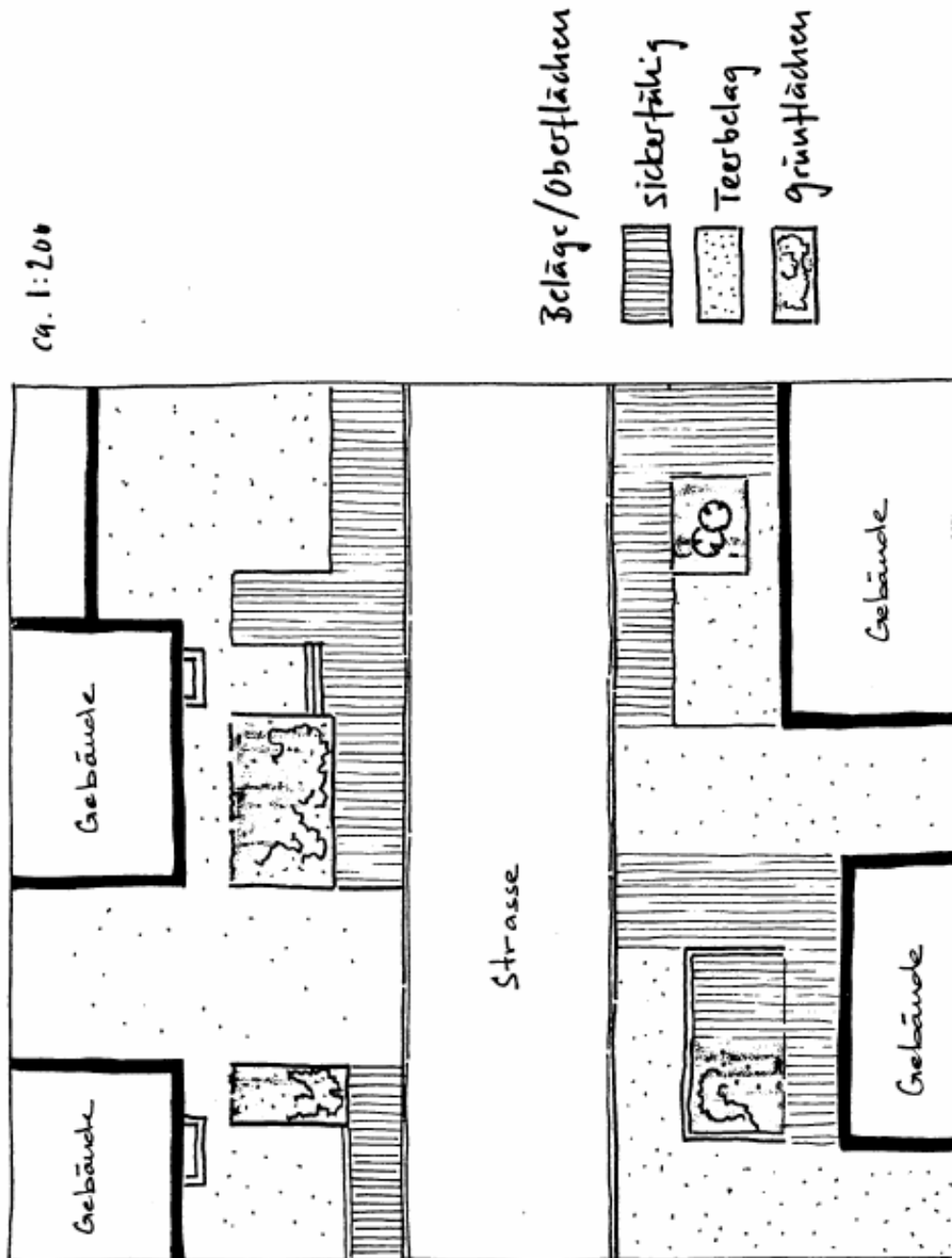
Kernzonen min. 1.5 m
 W-/WG-Zonen 1m

Gaube



Beilage 2

Gestaltungsrichtlinien gemäss Art. 5.1.15



Beilage 3

Beiträge an gestalterische Elemente im Ortskern gemäss Art. 6.3

Für folgende Bauteile und Gestaltungen werden Beiträge ausgerichtet:

A. Gebäudehülle

1.	Erneuerung oder Anbringen von:		
	- Fenster mit Sprossen (Glasunterteilt)	Fr. 60.--	Pro Fenster
	- Fenster mit Sprossen (aufgeklebt oder aufgeklipst)	Fr. 30.--	Pro Fenster
2.	Erneuerung oder Anbringen von: Fensterläden in Holz	Fr. 50.--	Pro Fenster
3.	Fenstergewände in herkömmlicher Ausführung:		
	- Sandgestrahlt/eingefärbt	Fr. 30.--	Pro Fenster
	- Naturstein	Fr. 60.--	Pro Fenster
4.	Erneuerung von Türen und Toren	Fr. 400.--	Pro Tür/Tor
5.	Türgewände in herkömmlicher Ausführung:		
	- Sandgestrahlt/eingefärbt	Fr. 60.--	Pro Tür
	- Naturstein	Fr. 100.--	
6.	Erneuerung oder Anbringen von: Schlagläden bei Türen	Fr. 50.--	Pro Türe
7.	Lukarnen	Fr. 400.--	Pro Stk.
8.	Erhalten von Fassaden geschützter und erhaltenswerter Bauten	Fr. 10.--	Pro m ²
9.	Biberschwanzziegel	Fr. 25.--	Pro m ²

B. Vorplatz/ Hofstatt

1.	Pflanzen eines einheimischen hochstämmigen (Obst-)Baumes	Fr. 60.--	Pro Stk.
2.	Baumpflege (Hochstamm)	Durch Gemeinde	Nach Bedarf
3.	Natursteinpflasterung (nur Vorplatz)	Fr. 75.--	Pro m ²
4.	Magerwiese	Entschädigung gemäss ökologischem Projekt Wenslingen	
5.	Hecke aus einheimischen Gehölzen	Entschädigung gemäss ökologischem Projekt Wenslingen	
6.	Mergelplätze: Erstellung, Erneuerung	Bereitstellung des notwendigen Materials	
7.	Bruchsteinmauern aus Kalkstein	Bereitstellung des notwendigen Materials	
8.	Beseitigung von Asphaltflächen	Entsorgung des Materials	

Diese Liste ist nicht abschliessend. Der Gemeinderat kann bei Bedarf weitere Aspekte aufnehmen.

Beilage 4

Arbeit Fachkommission, Vorabklärung gemäss Art. 5.1.6 und 6.2

